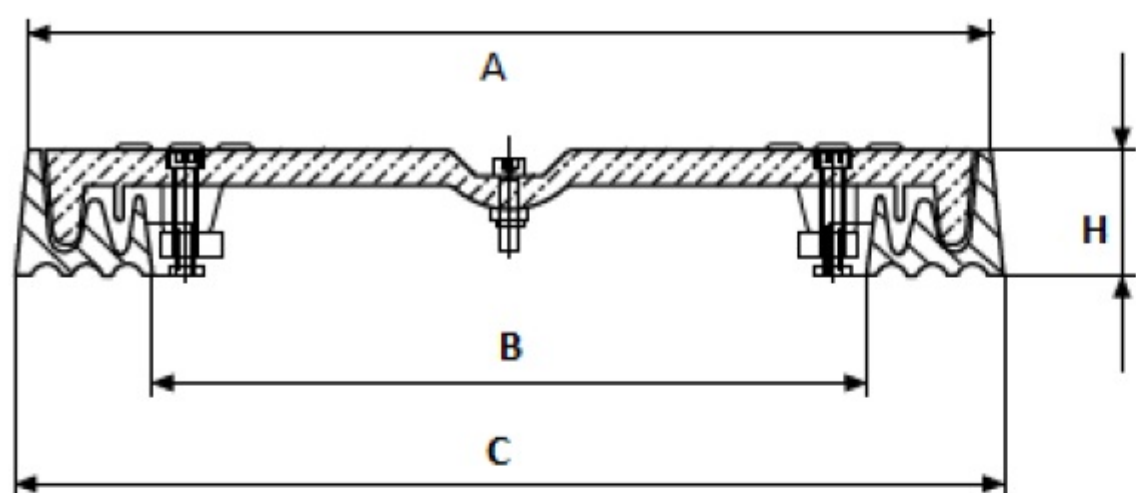


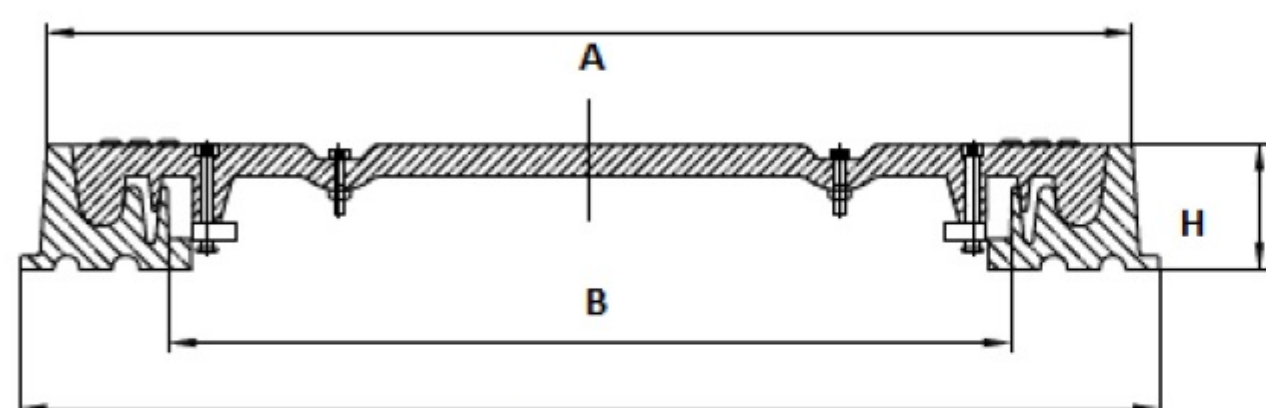
Hermelock

Plastové poklopy

B125 až D400



Čtvercový poklop HE



Kruhový poklop HE



Technický popis:

Materiál: polyuretanový poklop vyztužený skleněnými vlákny s rámem z HDPE

Provedení: vodotěsné a plynotěsné, uzamykatelné poklopy

Příslušenství: těsnění, klíče (objednávají se zvlášť)

Poklopy se vyznačují nízkou hmotností a vysokou pevností, nekorodují a tím je garantována dlouhodobá životnost bez nutnosti údržby. Rám je možné dosadit do všech typů ploch včetně asfaltových, kde odolá při pokládce teplotě až 300°C. Poklopy s těsněním jsou hermeticky uzavřeny pro plyny a kapaliny. Poklopy nejsou předmětem zájmu zlodějů. Jsou vhodné do chemických a potravinářských provozů, velmi dobře odolávají působení ropných látek, 10% kyselin a louhů.

Použití:

Pro soukromníky: rodinné domy, garáže, nádvoří, studny, bazény

V průmyslu: benzinové čerpací stanice, firemní komunikace, ČOV

Další použití: chodníky, parkoviště, koupaliště, sportovní objekty, sklepní prostory budov, vodoměrné, kanalizační a kabelové šachty, šachty dopravní signalizace, ...

typ	vnější rozměr	vnitřní rozměr	výška rámu/ výška límce	celková hmotnost
	A	B	H	
	mm	mm	mm	kg
B125				
HE-400	400 x 400	300 x 300	55	4,5
HE-500	500 x 500	400 x 400	55	7
HE-600	600 x 600	500 x 500	63	11
HE-700	700 x 700	600 x 600	65	18
HE-9060	1100 x 800	600 x 900	90	46
HE-770 B	Ø 770	Ø 600	95	25
D400				
HE - 770 DRK	Ø 770	Ø 600	120	40
HE - 880 RK	Ø 880	Ø 700	120	48
HE - 880 RCT	880 x 880	Ø 700	120	49